

# Business Software für KMU

Serverdruck-Dienste neu starten

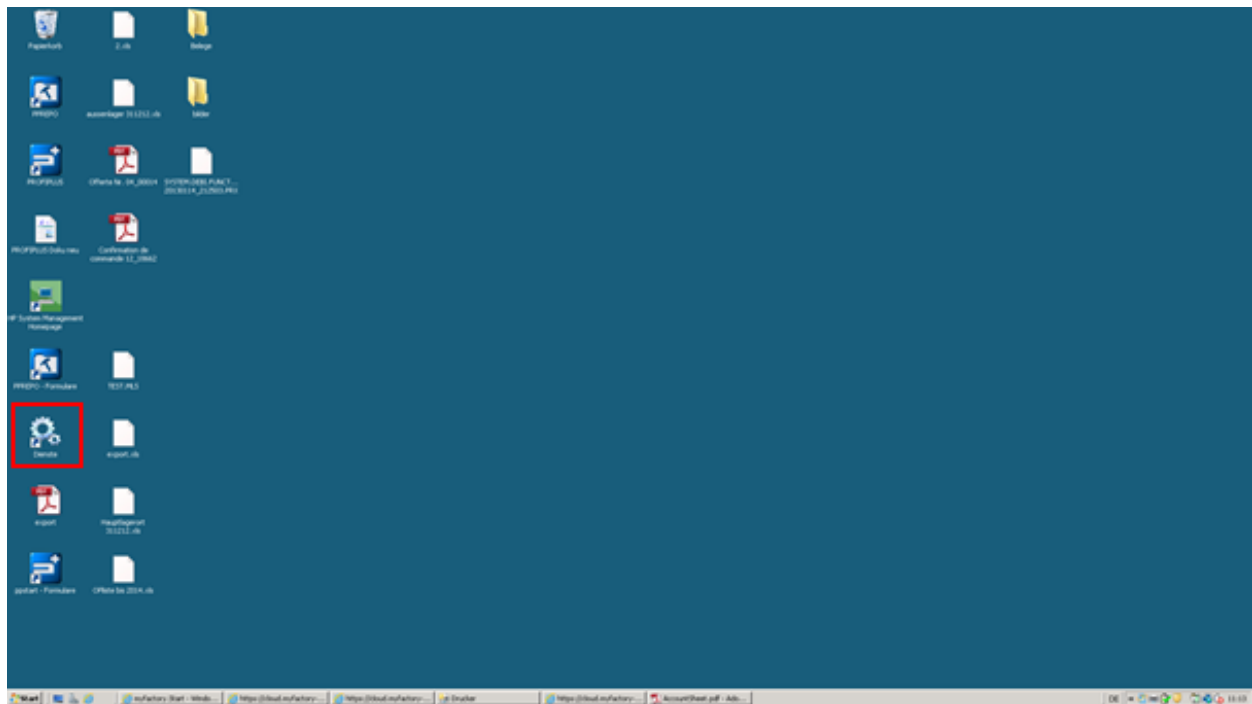
## Inhalt

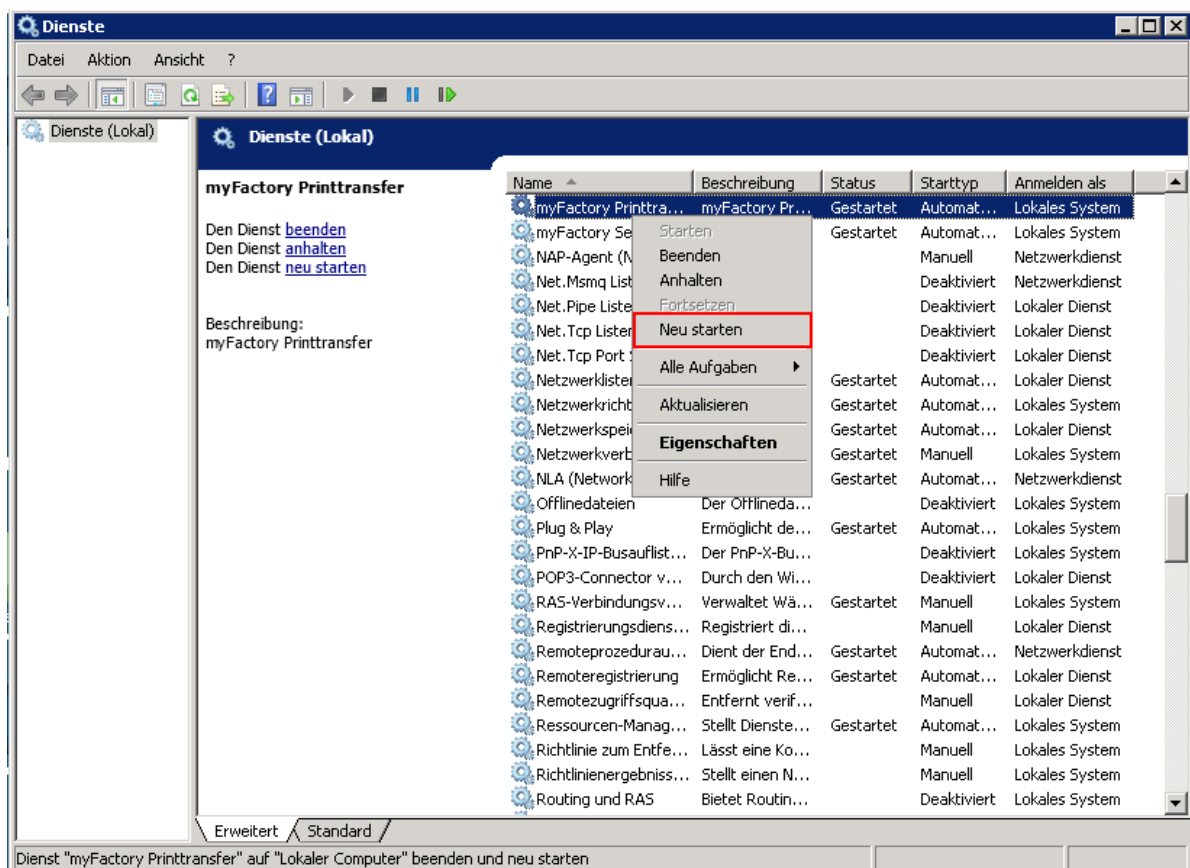
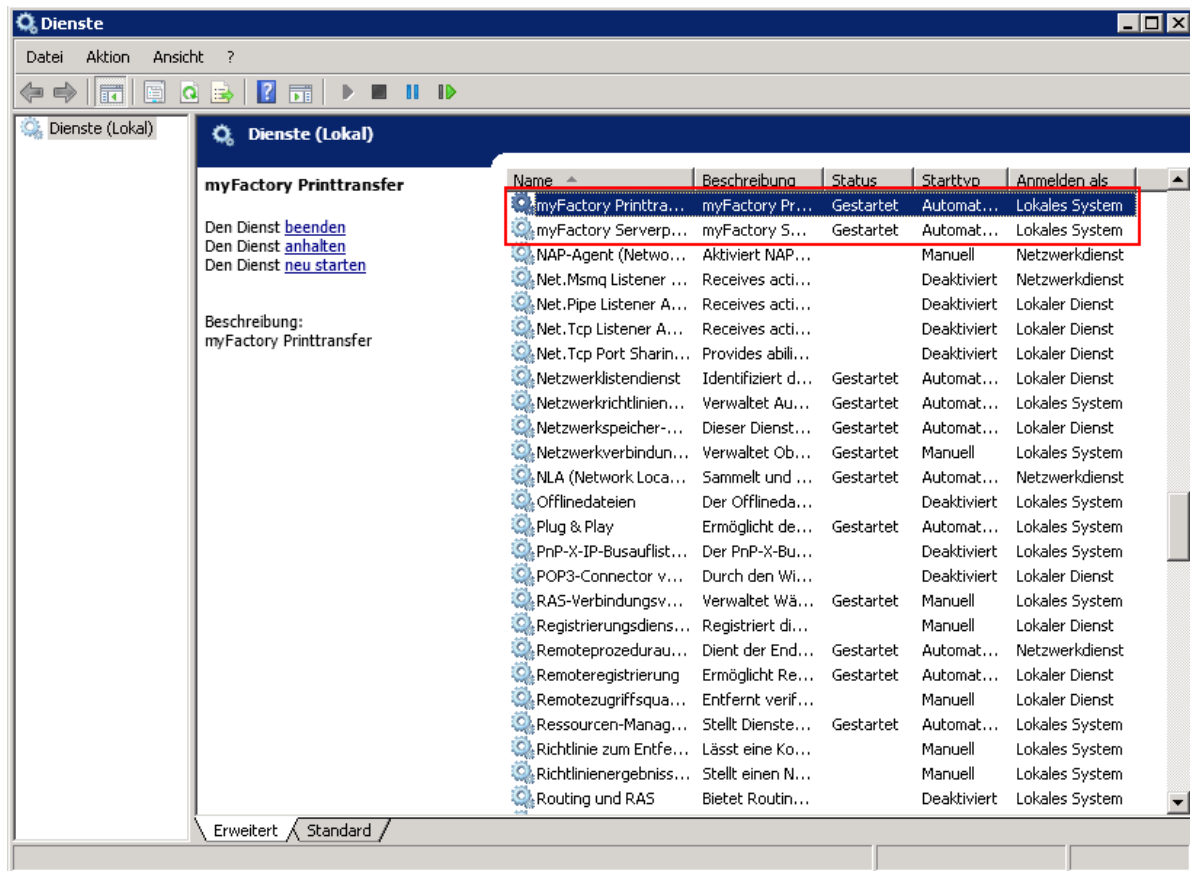
Serverdruck-Dienste neu starten .....	2
---------------------------------------	---

## Serverdruck-Dienste neu starten

Über „Dienste“ finden Sie die zwei Serverdruck Dienste, welche bei einem Fehler neu gestartet werden können.

Alternativ finden Sie die Anwendung über <Systemsteuerung \ Alle Systemsteuerungselemente \ Verwaltung>





Dienst "myFactory Printtransfer" auf "Lokaler Computer" beenden und neu starten